



**PREPARADO PARA RENDIR
AL MÁXIMO
MÁS TRACCIÓN /
MÁS DURACIÓN**

**VX-R
TRACTOR**

NUEVO



CON TECNOLOGÍA ENLITEN



Better farming with Bridgestone

BRIDGESTONE
Solutions for your journey

/ Banda de rodadura más ancha

Ampliamos los límites de lo que más importa

Como líder global en neumáticos y soluciones de movilidad sostenibles, en Bridgestone nos hemos comprometido a expandir nuestros límites en todo lo que hacemos para ayudarte a ir siempre un paso por delante, hoy y en el futuro.

Es por este motivo que hoy presentamos la nueva gama de neumáticos VX-R TRACTOR de Bridgestone. Nuestro equipo de desarrollo ha diseñado esta nueva gama centrándose en la anchura total de la banda de rodadura y en la zona de contacto con el suelo: **más caucho exactamente donde lo necesitas.**

¿QUÉ VENTAJAS TE APORTA TODO ESTO?

Mayor tracción

La mayor anchura de la banda de rodadura refuerza la potente tracción intrínseca del exclusivo diseño de barras de Bridgestone.

Mayor vida útil

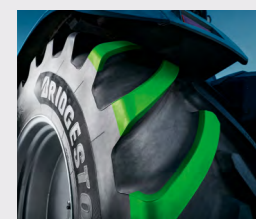
Una mayor anchura de la banda de rodadura alarga la vida útil del excepcional compuesto resistente al desgaste de Bridgestone.

Conducción más cómoda

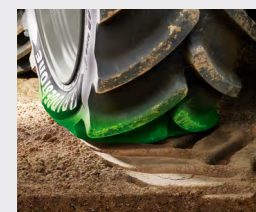
Una mayor anchura de la banda de rodadura significa una huella más grande. Y una huella más grande se traduce en una conducción más suave y cómoda en la carretera..

Neumáticos VX-R TRACTOR de Bridgestone: una nueva dimensión para un rendimiento más duradero

- Para tractores de potencia media
- Para un uso medio y premium
- Un neumático ancho que cumple con tus expectativas



VX-TRACTOR



VT-TRACTOR

Los neumáticos VX-R TRACTOR complementan las gamas de neumáticos radiales ya existentes de Bridgestone

Los neumáticos VX-TRACTOR de Bridgestone son la mejor opción para un uso extremo o intenso y para una capacidad de carga máxima. Con sus barras más largas, anchas y profundas (hasta un 20 % más de volumen que la competencia¹), **los neumáticos VX-TRACTOR de Bridgestone ofrecen la máxima vida útil.**

La tecnología VF hace que los neumáticos VT-TRACTOR de Bridgestone sean la mejor opción **para lograr una huella más grande y reducir la presión sobre el suelo, incluso con cargas pesadas.** Los neumáticos VT-TRACTOR protegen su recurso más valioso, el suelo fértil, ya que la presión que ejercen es de apenas 0,6 bares.

(1) Basado en las pruebas de medición de Bridgestone realizadas en los neumáticos 710/70 R42 y 600/70 R28 VX-TRACTOR de Bridgestone, MACHXBIB de Michelin y TM900 de Trelleborg

/ Una anchura de la banda de rodadura que cumple tus expectativas

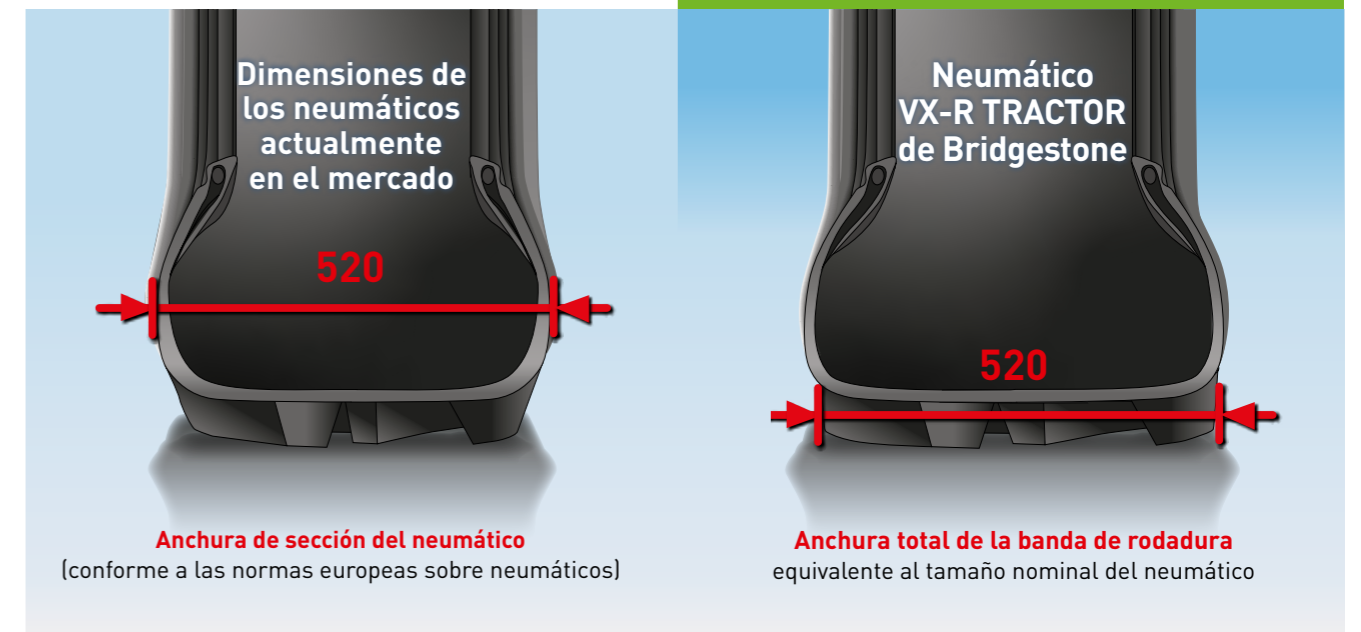
La **anchura de sección (SW)** de un neumático es la parte más ancha del neumático sin carga, medida en unas condiciones específicas (ilustración inferior izquierda). La anchura nominal de sección (NSW) es el primer número de la descripción del tamaño del neumático en el costado.

La **anchura total de la banda de rodadura (TTW)**, es decir, la distancia de un lado a otro de las barras (imagen inferior derecha), es siempre más pequeña que la anchura de sección (SW) y, a menudo, más estrecha que la anchura nominal de sección (NSW) que se indica en el costado del neumático.

Esto significa que, por ejemplo, un 520/85 R38 puede tener 520 mm de anchura de sección (SW), pero una menor anchura total de la banda de rodadura (TTW).

Si lo que quieres es que tus neumáticos tengan la anchura total de la banda de rodadura que se indica en el costado, el neumático VX-R TRACTOR es la opción más adecuada. Todos los neumáticos VX-R TRACTOR tienen una anchura total de la banda de rodadura medible, que coincide con la anchura que se indica en la descripción del neumático. Por ejemplo, el neumático 520/85 R38 tiene una anchura total de 520 mm en un neumático VX-R TRACTOR.

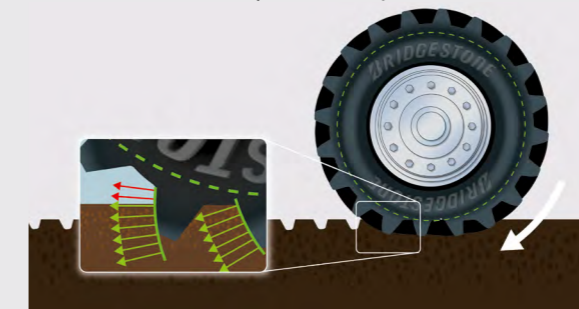
El neumático VX-R TRACTOR tiene una anchura total de la banda de rodadura que cumple con las expectativas de un neumático agrícola.



/ La mayor anchura de la banda de rodadura refuerza la potente tracción intrínseca de un neumático Bridgestone

Dado que la tracción depende de la anchura de la banda de rodadura, los neumáticos VX-R TRACTOR de Bridgestone ofrecen una mayor potencia de tracción en el campo.

Junto con el diseño de barras patentado por Bridgestone, logrará una tracción superior al mismo tiempo que minimiza el deslizamiento y la alteración del suelo, incluso en pendientes y terrenos húmedos.



Diseño de barras patentado



/ Nuevo estándar de larga duración para un uso medio y premium



VIDA ÚTIL MÁS LARGA PARA MAYOR RENTABILIDAD

Los neumáticos **VX-R TRACTOR** están fabricados para durar, gracias al excepcional compuesto resistente al desgaste de Bridgestone; el mismo que se utiliza en todos los neumáticos premium de Bridgestone.

Nuestra mezcla premium de compuestos contiene aceites vegetales que sustituyen a algunos producidos a partir del petróleo.

Este compuesto de nueva generación para la banda de rodadura de los neumáticos agrícolas de Bridgestone es más resistente al deterioro y al desgaste que la generación anterior de Bridgestone.¹

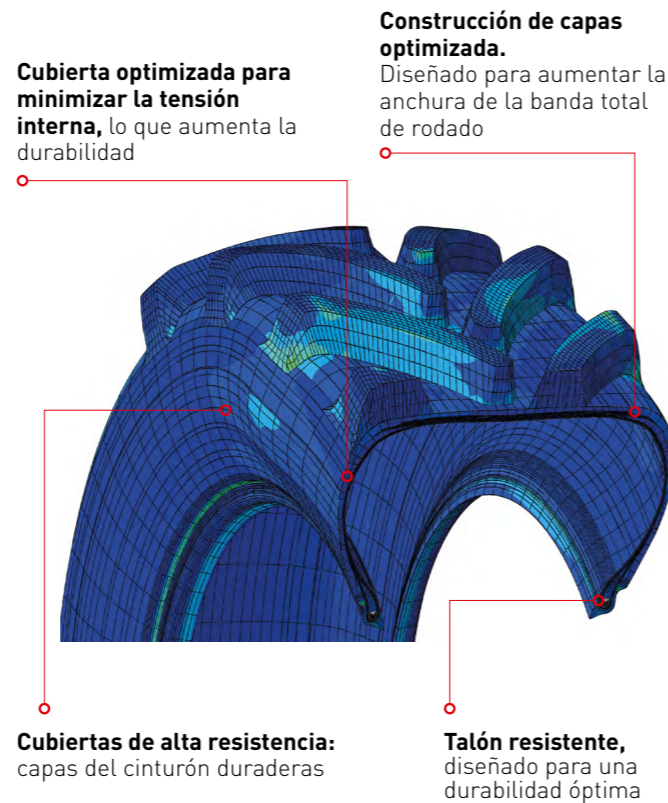
Mayor anchura de la banda de rodadura para una vida útil más larga

El nuevo neumático VX-R TRACTOR de Bridgestone se caracteriza por su banda de rodadura más ancha, que aumenta aún más su vida útil, convirtiéndolo en una nueva opción ideal y duradera para un uso de medio a alto.



MAYOR DURABILIDAD Y RESISTENCIA AL DAÑO

La robusta cubierta de Bridgestone ha sido diseñada para ofrecer una mayor durabilidad y resistencia al daño en cualquier circunstancia, tanto en el campo como en carretera.



[1] Basado en un ensayo controlado (ensayo de abrasión DIN) (ensayo de envejecimiento acelerado) realizado por el Departamento de I+D de Bridgestone

/ Neumático VX-R TRACTOR: una nueva DIMENSIÓN en los neumáticos agrícolas

El tamaño del neumático VX-R TRACTOR ha sido diseñado para optimizar el rendimiento del tractor.

Las normas europeas sobre neumáticos definen la anchura de sección (SW), el diámetro total del neumático (OD) y sus tolerancias durante el uso.

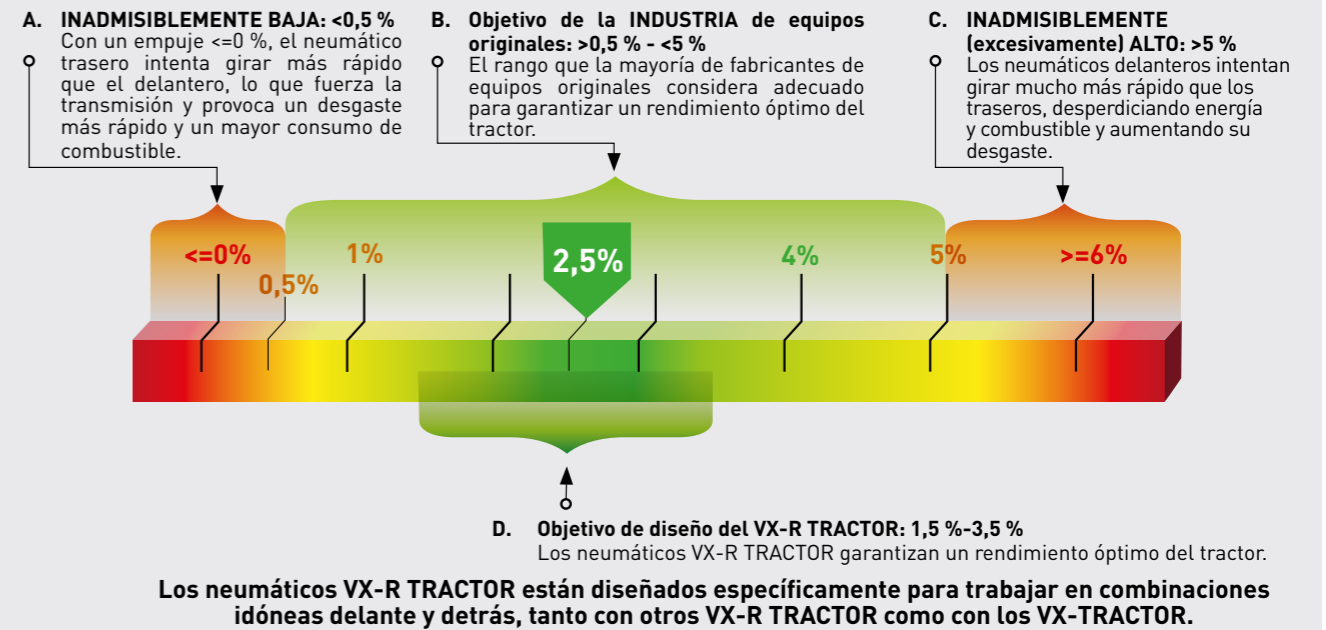
Sin embargo, la anchura total de la banda y la circunferencia de rodadura no se han definido de forma específica, sino que cada fabricante puede definir las dentro de determinados parámetros.

Combinaciones de neumáticos optimizadas

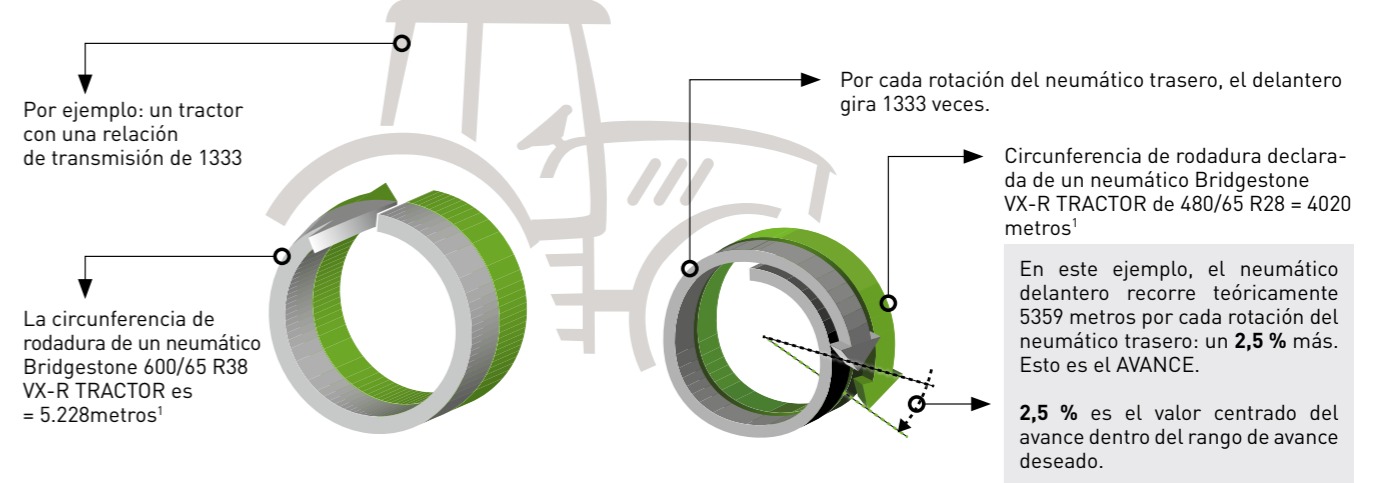
La mayoría de los tractores tienen tracción en las cuatro ruedas con diferentes tamaños en los neumáticos delanteros y traseros. La circunferencia de rodadura relativa de los neumáticos delanteros y traseros influye enormemente tanto en el rendimiento del tractor como en el del neumático.

Bridgestone ha combinado meticulosamente la circunferencia de rodadura de los neumáticos delanteros y traseros para garantizar un avance óptimo del eje delantero. Esto garantiza que los neumáticos delanteros giren un poco más rápido que los traseros, lo que afecta a la conducción del tractor y al rendimiento de la transmisión. Incluso pequeños cambios en la preponderancia del eje pueden afectar significativamente a la eficiencia del tractor y de los neumáticos.

El porcentaje de AVANCE se clasifica en 4 categorías



En la imagen se muestra un ejemplo:



Cada neumático delantero VX-R TRACTOR de Bridgestone está diseñado para funcionar dentro del rango de AVANCE óptimo

Todos los neumáticos VX-R TRACTOR de Bridgestone están diseñados para funcionar con un rango de AVANCE óptimo.

Los tractores que funcionan con un rango de avance óptimo ahorran combustible, son más fáciles de manejar y los neumáticos duran más tiempo.

Ventajas:

- Mayor ahorro de combustible
- Vida útil más larga
- Mejor tracción

[1] Datos de la circunferencia de rodadura obtenidos del libro de datos de Bridgestone.



/ Nuestra tecnología ENLITEN te ayuda a avanzar hacia una agricultura más sostenible

Está haciendo un gran esfuerzo para convertirse en un agricultor más sostenible. ¡Siga así!

ENLITEN es el nombre de las innovadoras tecnologías que Bridgestone utiliza para ofrecer unos neumáticos de rendimiento superior, además de un cambio radical en cuanto a sostenibilidad.

ENLITEN

De ahora en adelante, elige neumáticos VX-R TRACTOR con la etiqueta ENLITEN y avanza hacia una agricultura más sostenible sin renunciar al rendimiento de los neumáticos.



Nuestra mezcla premium de compuestos contiene aceites vegetales que sustituyen a algunos fabricados a partir de petróleo. **Esto contribuye a nuestro compromiso de avanzar hacia materiales 100 % sostenibles.**



Al optimizar y suavizar la penetración del taco en el suelo, el diseño de barras patentado reduce las pérdidas de energía **con un impacto positivo en el consumo de combustible.**



Cada neumático delantero VX-R TRACTOR de Bridgestone funciona dentro del rango de tracción de AVANCE óptimo. Una de sus principales ventajas es un **consumo eficiente del combustible.**



Su compuesto resistente al desgaste, su robusta carcasa resistente al daño y su banda de rodadura más ancha proporcionan a cada neumático VX-R TRACTOR una larga vida útil. **Un uso altamente consciente y sostenible de las materias primas.**



Nuestro **proceso de producción de los neumáticos VX-R TRACTOR utiliza menos energía, gracias principalmente a la optimización del movimiento de los materiales y a un proceso de vulcanización optimizado.**

/ La sostenibilidad en Bridgestone



En Bridgestone nos hemos comprometido a contribuir a un futuro sostenible para la movilidad. Innovamos y fabricamos neumáticos pioneros, haciendo que sean más resistentes, seguros, más energéticamente eficientes y más sostenibles. Y trabajamos continuamente para reducir el impacto de nuestra actividad y fabricación.

El compromiso E8 de Bridgestone define el valor que prometemos entregar a la sociedad, a nuestros clientes y a las futuras generaciones en ocho ámbitos: Energía, Ecología, Eficiencia, Extensión, Economía, Emoción, Ergonomía y Empoderamiento. Este concepto sirve para guiar nuestras prioridades estratégicas y las acciones orientadas a la sostenibilidad en todo nuestro negocio.

Nuestros objetivos medioambientales están firmemente fijados en el **2050**:

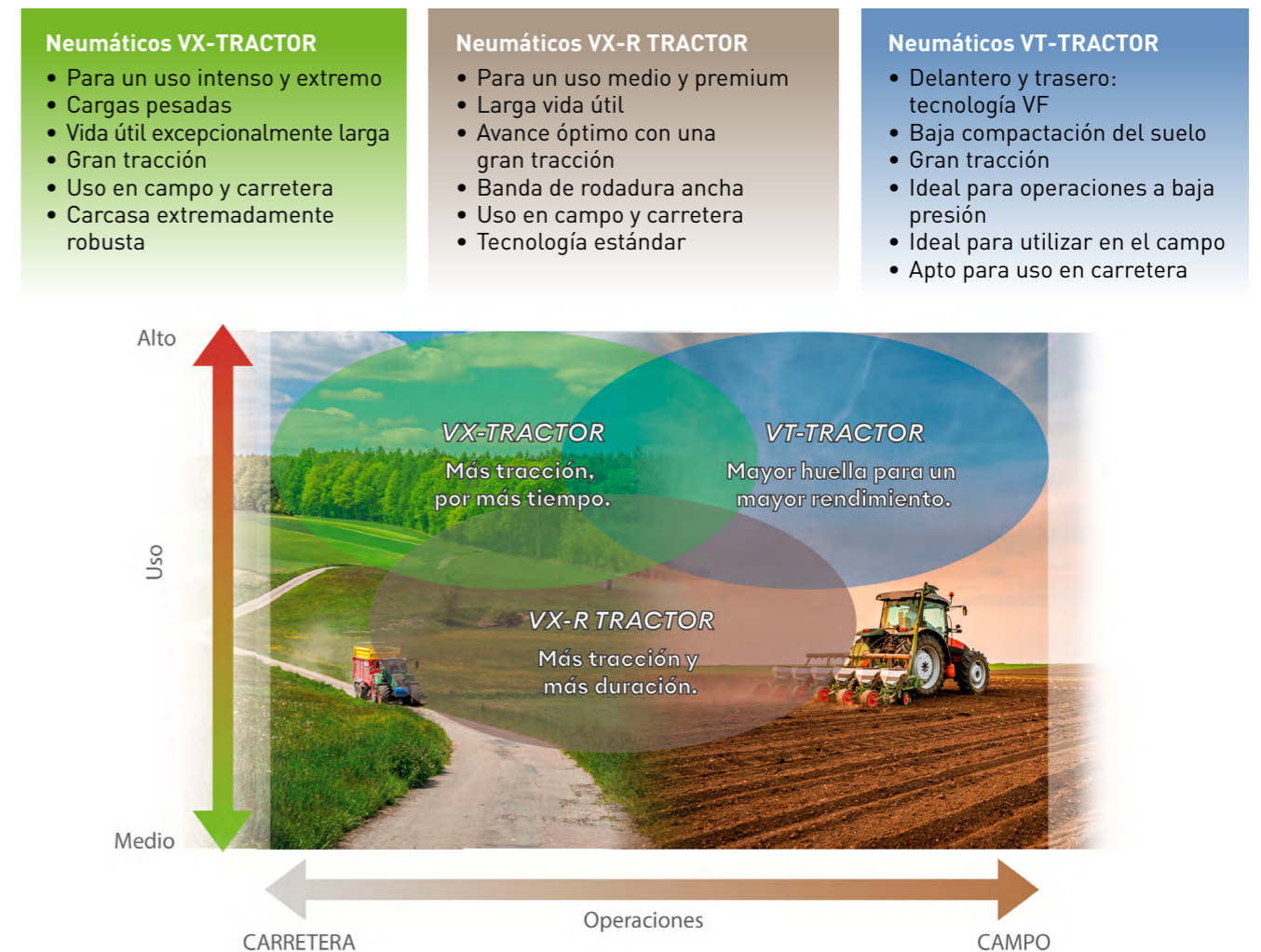
- Lograr la **neutralidad de carbono** en toda la cadena de valor y el ciclo de vida del producto
- Trabajar con **materiales 100 % sostenibles**
- Trabajar en una mejor armonía con la naturaleza.

Además de nuestros objetivos a largo plazo, también tenemos objetivos ambientales a medio plazo como el **«Milestone 2030»**, que implica aumentar la cantidad de **materiales reciclados y renovables en todos nuestros neumáticos hasta el 40 %**.

Ya hemos logrado algunos de los objetivos a medio plazo, como la **reducción de nuestras emisiones totales de CO2** en Europa en un 50 % con respecto a 2011, en consonancia con el Acuerdo de París.

/ ¿Qué neumáticos Bridgestone se adaptan mejor a tus necesidades?

El siguiente gráfico de rendimiento te permitirá hacerte una idea para elegir tu neumático:



/ Medidas de los VX-R TRACTOR

Medidas disponibles hasta finales de 2024

Llanta	Medida del neumático	Índice de carga / código de velocidad
38	600/65 R38	153D 150E
	580/70 R38	155D 152E
	540/65 R38	147D 144E
	520/85 R38	155D 152E
	520/70 R38	150D 147E
	480/70 R38	145D 142E
	460/85 R38	149D 146E
	420/85 R38	144D 141E
	340/85 R38	133D 130E
	340/85 R36	132D 129E
36	600/65 R34	151D 148E
	540/65 R34	145D 142E
	520/70 R34	148D 145E
	480/70 R34	143D 140E
	460/85 R34	147D 144E
	420/85 R34	142D 139E
30	480/70 R30	141D 138E
	460/85 R30	145D 142E
	420/85 R30	140D 137E
	380/85 R30	135D 132E
	540/65 R28	142D 139E
28	480/70 R28	140D 137E
	480/65 R28	136D 133E

Llanta	Medida del neumático	Índice de carga / código de velocidad
28	440/65 R28	131D 128E
	420/85 R28	139D 136E
	420/70 R28	133D 130E
	380/85 R28	133D 130E
	380/70 R28	127D 124E
	360/70 R28	125D 122E
	340/85 R28	127D 124E
	320/85 R28	124D 121E
	280/85 R28	118D 115E
	280/85 R24	118D 115E
24	540/65 R24	140D 137E
	480/70 R24	138D 135E
	480/65 R24	133D 130E
	440/65 R24	128D 125E
	420/85 R24	137D 134E
	420/70 R24	130D 127E
	380/85 R24	131D 128E
	380/70 R24	125D 122E
	360/70 R24	122D 119E
	340/85 R24	125D 122E
24	320/85 R24	122D 119E
	320/70 R24	116D 113E
	280/85 R24	115D 112E

